

Домашнее задание 8б класс 7.12.23.

Геометрия	Платформа учи ру
Физика	<ol style="list-style-type: none">1. Определите КПД двигателя автомобиля, которому для выполнения работы 115 МДж потребовалось 10 кг бензина. Удельная теплота бензина равна 46 МДж/кг.2. Какое количество энергии требуется для обращения воды массой 200 г при температуре кипения. (Удельная теплота парообразования равна 2,3 МДж/кг).3. Определите, какое количество теплоты необходимо для превращения 50 г льда при температуре -20°C в воду с температурой 20°C. Температура плавления льда 0°C. Удельная теплота плавления льда 0,34 Мдж/кг. Удельная теплоемкость воды 4200 Дж/кг$^{\circ}\text{C}$. Удельная теплоемкость льда 2100 Дж/кг$^{\circ}\text{C}$. Решить задачи. Подготовка к контрольной работе
Родной язык	Материал собеседования, задание 3 (монолог), тема2. Не менее 10 предложений.
Биология	Лабораторная работа. Смотреть ниже
Английский язык	Браташова С.В. : упр.7, стр.67 готовиться к словарному диктанту Винокурова О.В. упр.6а,б. Стр.86-87 (письменно)

07.12.2023 – биология, задания для 8б класса.

Учитель Ефремова Т.Ю.

Тема: *Кровь и остальные компоненты внутренней среды.*

Внимательно прочитайте параграф 17 учебника, письменно в рабочей тетради выполните задания (тетради соберу на проверку как придете в школу):

1. Что относится к компонентам внутренней среды? Назовите. Как компоненты внутренней среды связаны между собой?
2. Объясните, что такое лимфатические узлы, что в них происходит?
3. Каковы функции лейкоцитов и тромбоцитов?
4. Выполните лабораторную работу № 5.

Лабораторная работа № 5

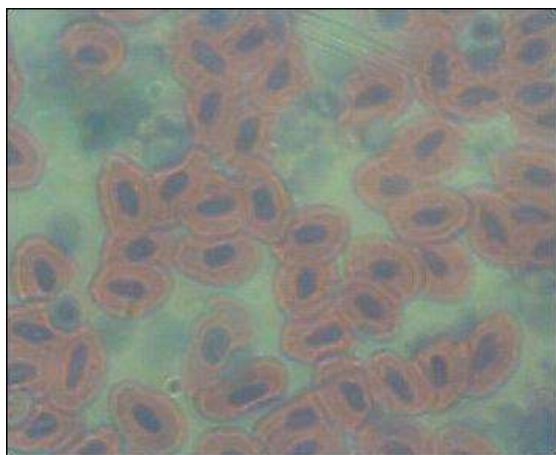
Изучение микропрепаратов крови человека и лягушки.

Цель: 1. Изучить строение крови человека и лягушки.

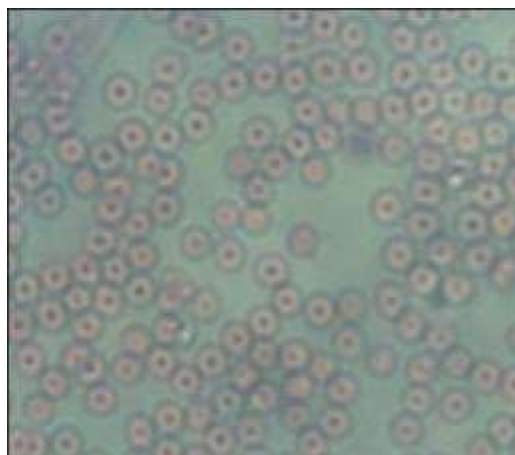
2. Сравнить строение крови человека и лягушки и определить, чья кровь способна переносить больше кислорода.

Ход работы:

1. Рассмотреть рисунки и зарисовать эритроциты крови человека и лягушки (обозначить ядра в эритроцитах лягушки).



Кровь лягушки



Кровь человека

2. Сравнить эритроциты человека и лягушки: цвет, размеры, наличие ядра, форма. Найти признаки сходства и различия эритроцитов.

Признаки	Эритроциты	
	человека	лягушки
Форма		
Наличие ядра		
Размеры	7 – 8 мкм	10 – 11 мкм

Вывод: объясните связь строения эритроцитов человека и лягушки с выполняемой ими функцией. Чья кровь переносит больше кислорода, кровь человека или кровь лягушки и почему?