

## Задания для 4 Б класса за 11 февраля

Учитель: Коротких Л.Н.

### 1. Русский язык – онлайн-урок по теме «Наречие»

Для отсутствующих на онлайн-уроке - стр.62-63, упр.1; стр.63-64, выучить правило.

### 2. Английский язык :

1 группа (Крико С.Л.) - упр 5 (Б) стр 6-7 (в тетради: только перевод)

2 группа (Сумкина М.А.) - упр. 6 стр. 82 (письменно).

### 3. Окружающий мир – повторить тему «Природные зоны России», выполнить тест. (Указать номер вопроса и записать ответ (букву), по возможности можно распечатать).

#### 1. О какой природной зоне идёт речь?

А) Разнообразны красоты этого места. То окажешься в сумраке чащи, где небо не видно, сквозь лапы огромных елей пахнет соломой и хвоей. То очутишься в прозрачности берёзовой роще, где солнечные лучи проникают сквозь листву, как сквозь резные оконца.

---

Б) Здесь царство льда, стужи, снега. Кажется, что жизни нет, но это ошибка. Жизнь идёт своими чередом. Вот белый медведь вылезает из воды с добычей в зубах. Шум и суета на птичьем базаре. Старый морж ревет на молодняк, остерегая от опасности. А вокруг белоснежные бескрайние просторы.

---

#### 2. Каждая природная зона имеет своё значение для человека.

##### Напиши название природной зоны.

А) Кладовая подземных богатств – нефти, природного газа, руды. Добыча пушнины, рыбы. \_\_\_\_\_

Б) Плодородные чернозёмные почвы дают хороший урожай зерновых культур, арбузов, дынь, фруктов. \_\_\_\_\_

#### 3. Определи название природной зоны по климату.

А) Погодные условия суровы, температурный режим зимой  $-50^{\circ}$ , летом  $+10^{\circ}$ , снежный покров неглубокий, 2 месяца длится полярная ночь, почва есть, но глубиной 30-40см, под ней вечная мерзлота.

---

Б) Погодные условия умеренные, температурный режим от  $-30^{\circ}$  зимой, до  $+30^{\circ}$  летом. Количество осадков достаточное, зимой глубокий снежный покров, глубина почвы достаточна, почва плодородна.

---

#### 4. Напиши три названия растений данных природных зон:

Пустыня - \_\_\_\_\_

Зона субтропиков - \_\_\_\_\_

#### 5. Напиши три названия животных данных природных зон:

Арктика - \_\_\_\_\_

Тундра - \_\_\_\_\_

**6. Зачеркни «лишнее» название в каждой строке.**

- А) Лишайники, ягодные кустарники, карликовые деревья, саксаул, мхи.
- Б) Берёза, осина, ковыль, пихта, лиственница, кедровая сосна, ель.
- В) Еж, бурундук, медведь, волк, лиса, заяц, глухарь, лемминг.
- Г) Тушканчик, верблюд, гагара, варан, скарабей, сайгак, корсак.

**7. Для растений степи характерны (подчеркни верный ответ)**

- А) стелющиеся корни, крупные листья.
- Б) длинные корни, листья-колючки, мясистые стебли.
- В) корни-луковицы, узкие тонкие листья или толстые мясистые стебли.

**8. «Хозяином тайги» называют**

Волка, медведя, лося, кабана.

**9. Пронумеруй природные зоны с юга на север.**

\_\_ Арктика, \_\_ тайга, \_\_ тундра, \_\_ пустыня, \_\_ степь, \_\_ смешанные леса.

**10. Самая большая природная зона в России называется:**

- А) Арктика;
- Б) зона пустынь;
- В) зона смешанных лесов;
- Г) тайга.

**11. Самое крупное животное Арктики – это:**

- А) морской котик;
- Б) тюлень;
- В) белый медведь;
- Г) северный олень.

**12. Растительность тундры является низкорослой, потому что:**

- А) короткий световой день;
- Б) постоянно дуют ветра;
- В) постоянно идут дожди;
- Г) жаркое лето.

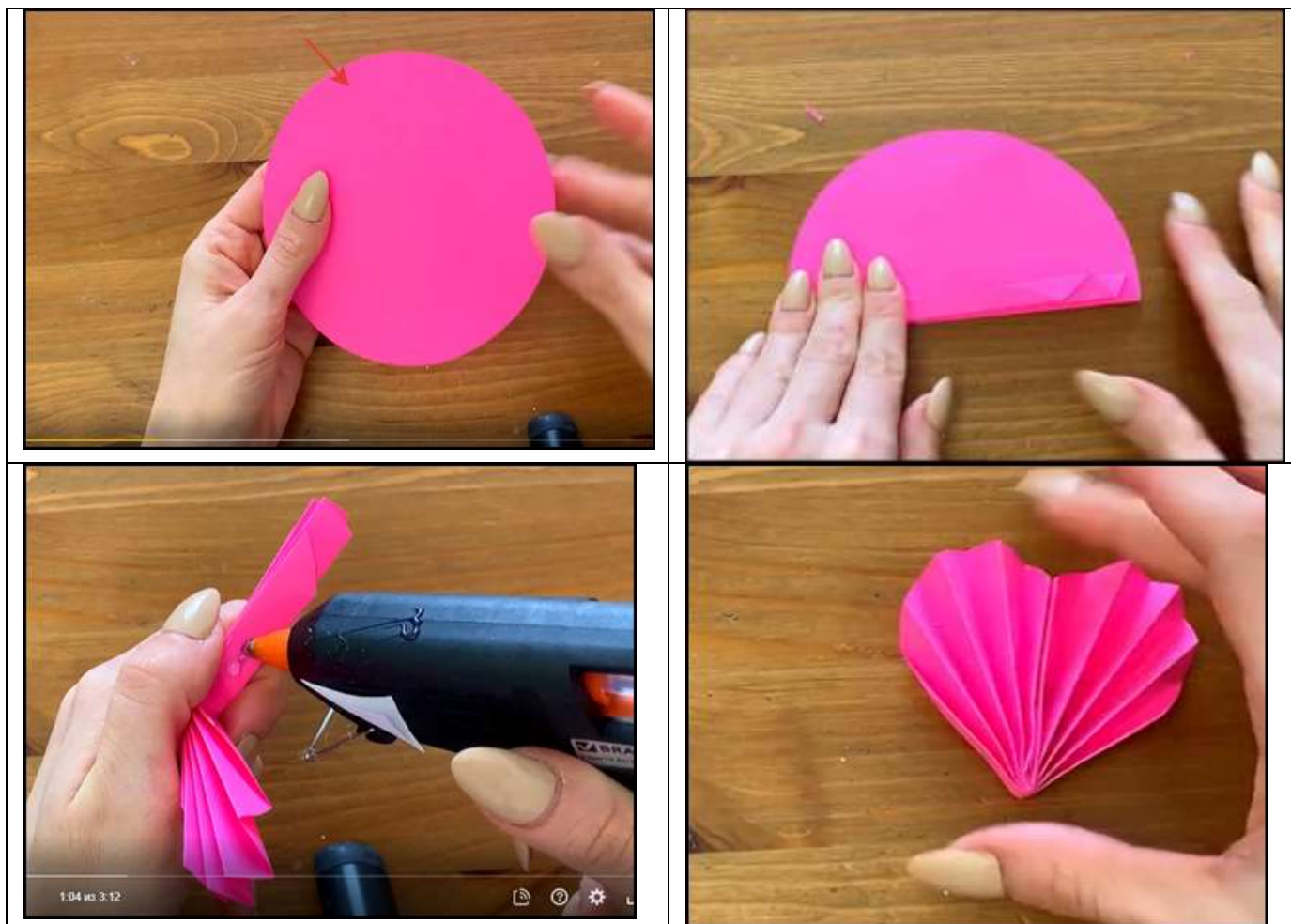
**13. В каком городе находится заповедная роща, в которой растут тисы и самшит?**

- А) в Хабаровске;
- Б) в Великом Новгороде;
- В) в Красноярске;
- Г) в Сочи.

**4. Технология – изготовить «валентинку» своими руками:**

Пошаговая инструкция.

1. Взять лист цветной бумаги.
2. Начертить с помощью циркуля круг радиусом 4 см (можно больше).
3. Вырезать круг.
4. Сложить в узкую гармошку.
5. Согнуть пополам и склеить.



**5. Музыка** – посмотреть видео Виртуальная экскурсия «Сокровища музея музыки». <https://ok.ru/live/3180246539954>

Нарисовать в рабочей тетради или на альбомном листе рисунок, понравившегося музыкально инструмента, подписать название.